

# 代官山 32

簡易資料收集軟體

不需要程式即可以將 **SYSMAC** 的資料用 **Windows** 的 **Excel** 軟體抓取處理。

95  

## ■ 代官山 32 的主要特徵

### 容易操作

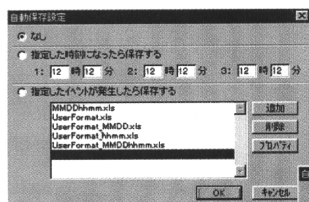
完全不需要用電腦來寫複雜的程式。即使不具有專門知識，在導入時只需執行畫面設定，即可立即收集可程式控制器的資料。

### 大幅降低構築成本

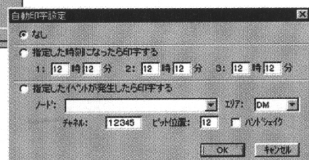
基本上，只要有個人電腦、代官山、以及 Excel、RS-232C 的纜線即可構築。可大幅減少構築的時間及成本。

### 自動運轉的保存 / 印刷

設定登錄資料的保存時間、印刷時間、或通信開始時間等，可以自動執行各種業務。設定後，只要將個人電腦電源打開，很容易就可以執行現場管理。可以對每日的定型業務發生很大的效用。



● 自動保存設定畫面

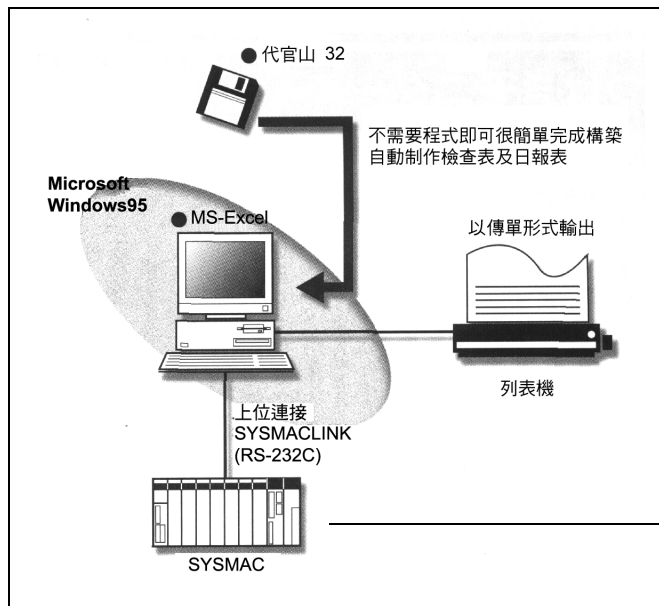


● 自動印字設定畫面

### 配備歷程機能

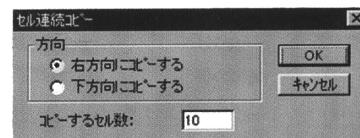
對日報製作上很有幫助的歷程機能很便利。歷程內容在一定時間間隔就會執行記錄、每次條件 bit 在 ON 的時候執行記錄、1 日只執行 1 次通信的單次模式記錄的 3 種類型。可配合目的來選擇歷程機能，也可自動將可程式控制器的任意記憶體內容寫至 Excel 的儲存格內。

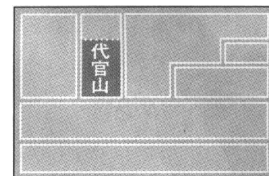
## ● 系統概念圖



### 連續設定對儲存格的讀 / 寫

可以將可程式控制器的連續資料區整體讀取 / 寫入工作表上的連續儲存格內。操作上，只需要指定第一個儲存格即可。大量資料的處理也可容易而快速地完成。

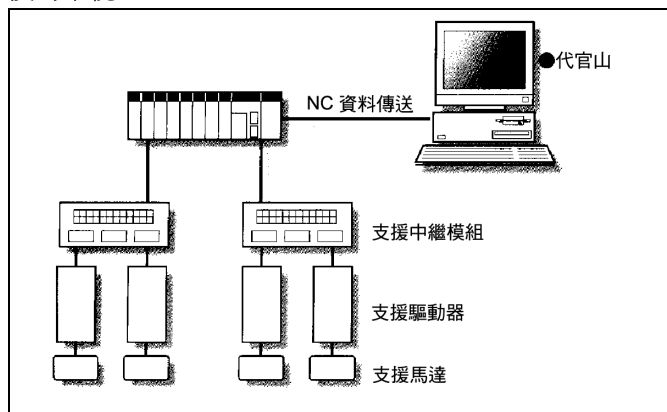




■ 系統構成實例

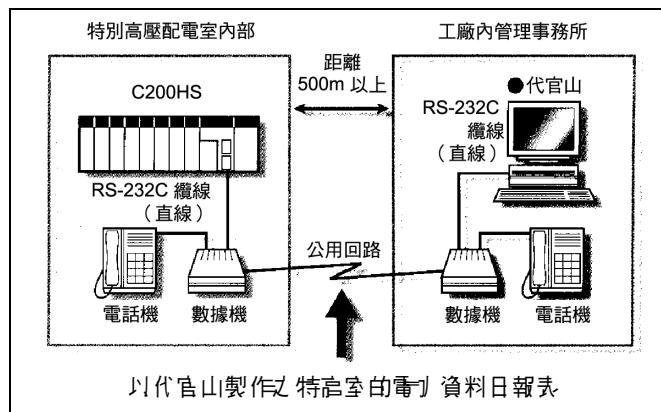
生產資料的整體變更

從代官山 32 來整體變更 NC 模組的位置資料。  
 首先，依各品種來建立 NC 資料的檔案。切換品種時，以代官山 32 讀取下一個品種之 NC 資料檔案，然後整體傳送至可程式控制器的資料記憶體。是瞬間內就可快速更換的系統。



遠距的 PLC 狀況監視

不需對遠距的電力室進行定期點檢。  
 經由內建回路或公共回路將可程式控制器所收集到電力資料收集至代官山 32。  
 不需要一日數次前後距離很遠的電力室，是便利又有效率的系統。



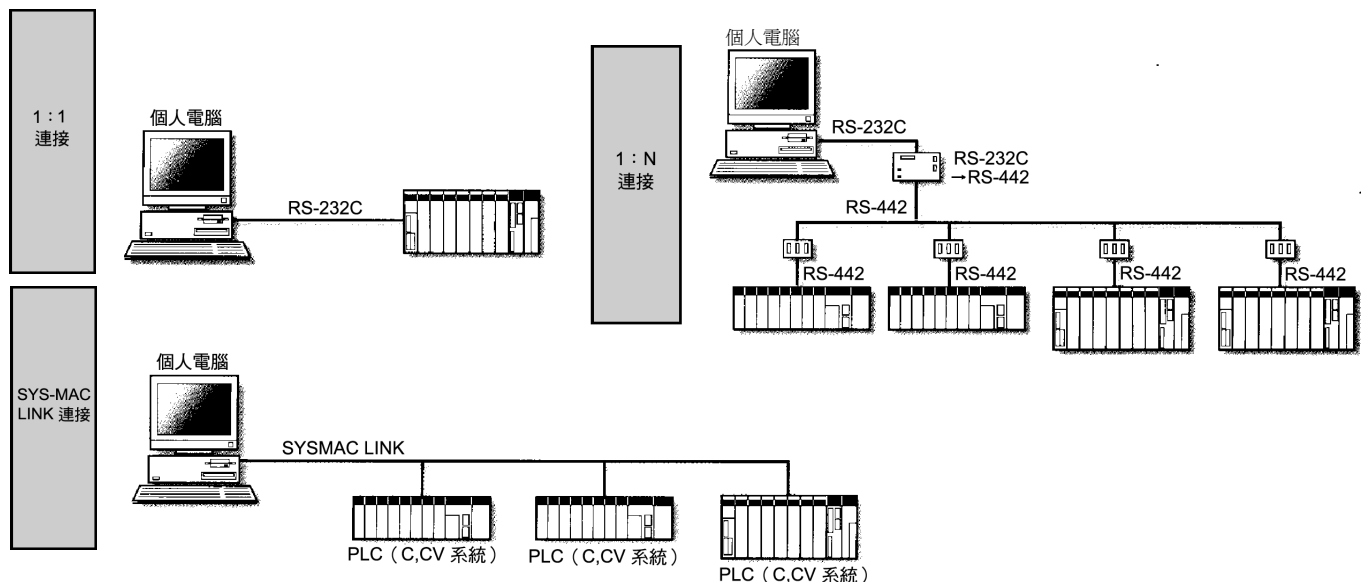
■ 格式

連接機種	SYSMAC C 系列 CV 系列 (支援 CV 指令)
連接台數	最多 32 台 / 連接埠 上位連結版：最大 32 台 / 連接埠 SYSMAC LINK 版：最大 62 台 / 節點
通信手段	上位連結：SYSMAC LINK

\*1 請使用最新版本。詳細情形請洽詢本公司營業部門。  
 \*2 需要 Pentium90MHz 以上、24M 位元記憶體、10M 位元以上的硬碟空間。

商品名	代官山 32 上位 LINK 版	代官山 32 multiwork 版
形式	AMS-DK32-97-HLK	AMS-DK32-97-MLT
對應 net work	上位 LINK	上位 LINK.Controller Link Ethernet.SYSMAC LINK
OS	Microsoft Windows 98 /Me /2000 /XP	
統合環境軟體	Excel 97/ 2000 /2002	
電腦硬體	PC/AT 互換機	

■ 連接實例



I  
代官山 32