

# G32A-B 型 AC 輸入模組

## G32A-B 型 AC 輸入單元 可以進行 AC 操作的 AC 輸入單元

- 可連接 2 台 G3PA 型。

### 種類

名稱	規格輸入電壓	型式
AC 輸入模組	AC100/120V	G32A-B 型
	AC200/240V	

### 規格

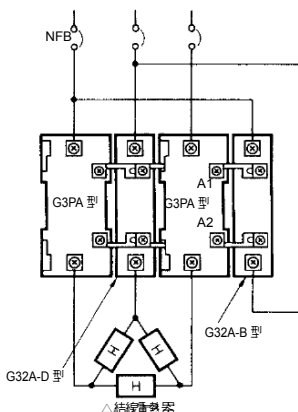
項目	規格輸入電壓		AC100/120V	AC200/240V
	規格輸入電壓	50Hz	AC100V(200V)	21.4mA TYP
AC120V(240V)			26.5mA TYP	25.4mA TYP
60Hz		AC100V(200V)	25.4mA TYP	24.9mA TYP
		AC120V(240V)	31.6mA TYP	30.3mA TYP
動作電壓			規格電壓的 75% 以下	規格電壓的 75% 以下
復歸電壓			規格電壓的 10% 以上	規格電壓的 10% 以上
輸出電壓			DC12V ± 15%	DC12V ± 15%

### 性能

項目	規格輸入電壓	AC100/120V	AC200/240V
輸入電壓範疇		AC75~132V	AC150~264V
動作時間	負載電源的 1.5 周期以下		
復歸時間	負載電源的 1.5 周期以下		
振動	10 ~ 55Hz 複振幅 0.75mm (軌道裝設時)		
衝擊	300m/s <sup>2</sup> {約 30G}		
保管溫度	-30~+100°C (但、不會結冰或結露)		
使用溫度	-30~+80°C (但、不會結冰或結露)		
使用濕度	45 ~ 85%RH		
重量	約 80g		

### 使用實例

- AC 操作 G3PX 型 × 2 台 + G32A-B 型 (AC 輸入單元)



- 註 1. G32A-B 型 (AC 輸入單元) 有 AC 100/120V、AC 200/240V 的 2 種樣式。  
2. G3PA-VD 型時。

### 請正確使用

#### 正確的使用方法

- 連續端子的連接方法請參閱前頁。
- 警告
  - G32A-B 型的內部回路如端子配置/內部連接圖所示，採用 CONDENSER DROP 方式。所以，繼電器接點在開關 G32A-B 型的輸入時，會因為電容器的影響，而對繼電器接點施加大約是電源電壓之 2 倍的電壓。

