



ANLY TIMER

AH5N 廣泛電壓多段式限時繼電器



功能特性：

- 支援廣泛操作電源，由AC與DC 24V至240V。
- 支援廣泛設定時間，可藉由按鍵開關設定八種不同的時間範圍，由1秒至600小時。
- 具有A/B Mode切換開關，可以自由選擇A Mode(2C，即兩組限時接點)或B Mode(1A1C，即一組瞬時接點和一組限時接點)的操作模式。
- 具有UL,C-UL 及 CE 認證。

規格：

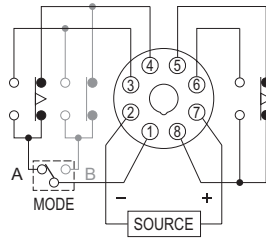
操作電壓	AC/DC(V): 24~240
操作電壓範圍	額定操作電壓的85~110%
電源頻率	50 / 60 Hz
接點容量	250VAC 5A 電阻性負載
復歸時間	MAX 0.2sec
消耗功率	約2VA
使用壽命	機械: 5,000,000 次 電氣: 100,000 次(額定容量內)
使用周圍溫度	-10 ~ +50°C
使用周圍濕度	MAX 85%RH
重量	約130g

型式分類：

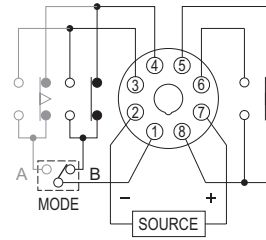
型號	AH5N
輸出接點	Mode A / B
時間範圍	1S / 10S / 1M / 10M / 1H / 10H / 60H / 600H

接線圖：

2C, Mode A

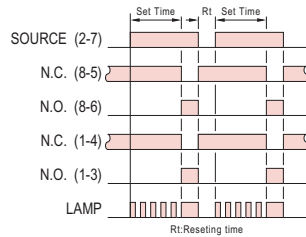


1A1C, Mode B

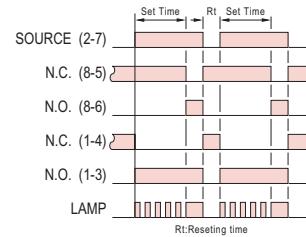


時序圖：

2C, Mode A

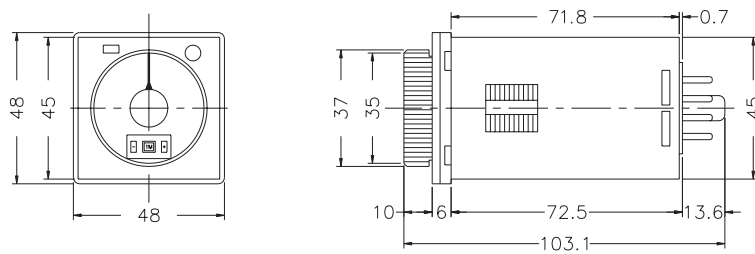


1A1C, Mode B



外形尺寸：(mm)

N型(露出型)：使用 P2CF-08 或 PF085A座



Y型(埋入型)：使用 Y50框架及 US-08 或 P3G-08座

