



ANLY TIMER

ASY 數字型限時繼電器



可調型

多段可調型



功能特性：

- 使用石英振盪器，故其精確度高。
- 使用LED數字顯示，時間明確，易於監視。
- 使用數位按鍵設定，無設定誤差。
- 其設定時間為正數計時(UP)，亦可訂製倒數計時(DOWN)。
- 具有CE認證。

規格：

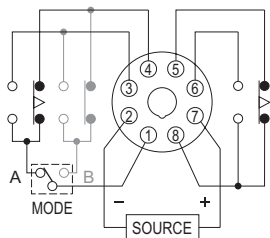
操作電壓	DC(V): 12, 24 AC(V): 12, 24, 110, 220, 240
操作電壓範圍	額定操作電壓的85~110%
電源頻率	50 / 60 Hz
接點容量	250VAC 5A 電阻性負載
復歸時間	MAX 0.3sec
消耗功率	約3VA
使用壽命	機械: 5,000,000 次 電氣: 100,000 次(額定容量內)
使用周圍溫度	-10 ~ +50°C
使用周圍濕度	MAX 85%RH
重量	約240g

型式分類：

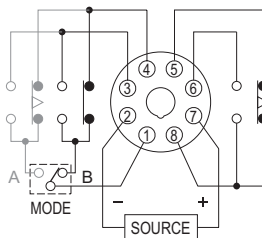
型式	可調型			多段可調型			
輸出接點	2C	1A1C	G Type	Mode A / B	G Type	Mode A / B	G Type
型號	ASY-2D	ASY-2DA	ASY-2DG	ASY-2SM	ASY-2SMG	ASY-2MH	ASY-2MHG
時間範圍	9.9S, 99S, 9.9M, 99M, 9.9H & 99H			9.9S / 99S / 9.9M / 99M		9.9M / 99M / 9.9H / 99H	
型號	ASY-3D	ASY-3DA	ASY-3DG	ASY-3SM	ASY-3SMG	ASY-3MH	ASY-3MHG
時間範圍	9.99S, 99.9S, 999S, 99.9M, 999M, 99.9H & 999H			99.9S / 999S / 99.9M / 999M		99.9M / 999M / 99.9H / 999H	

接線圖：

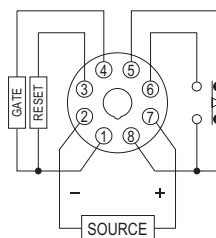
2C, Mode A



1A1C, Mode B

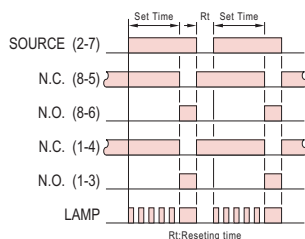


G Type

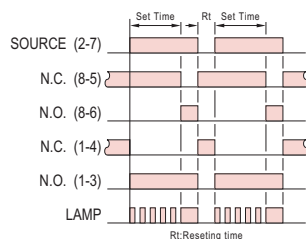


時序圖：

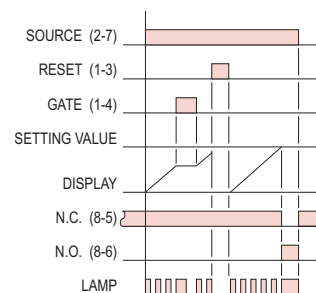
2C, Mode A



1A1C, Mode B

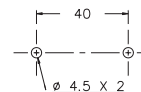
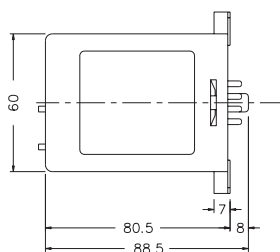
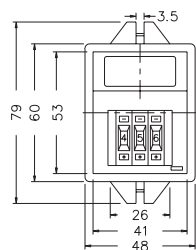


G Type



外形尺寸：(mm)

N型(露出型)：使用 8PFA座



Y型(埋入型)：使用 US-08 或 P3G-08座

